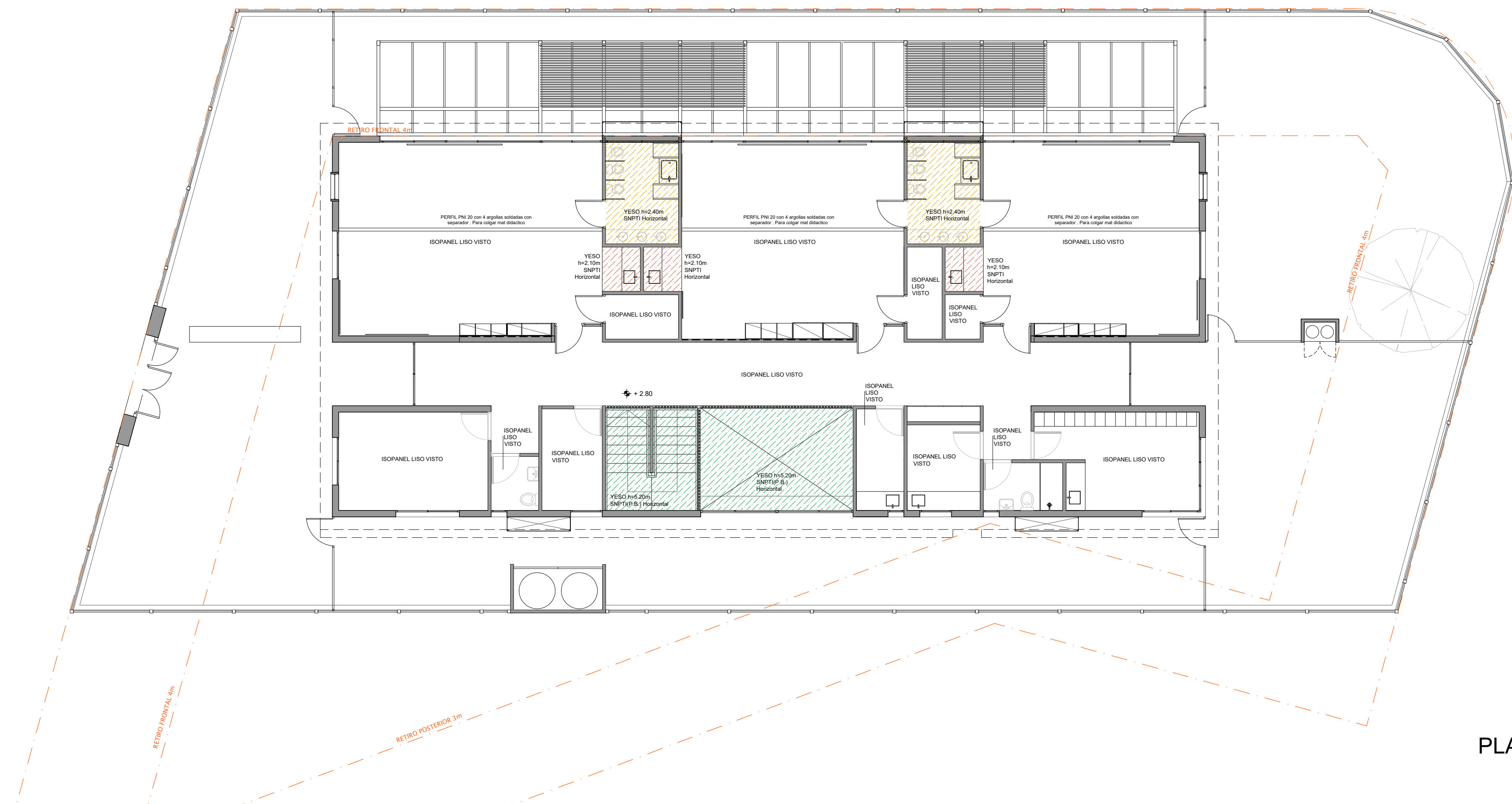
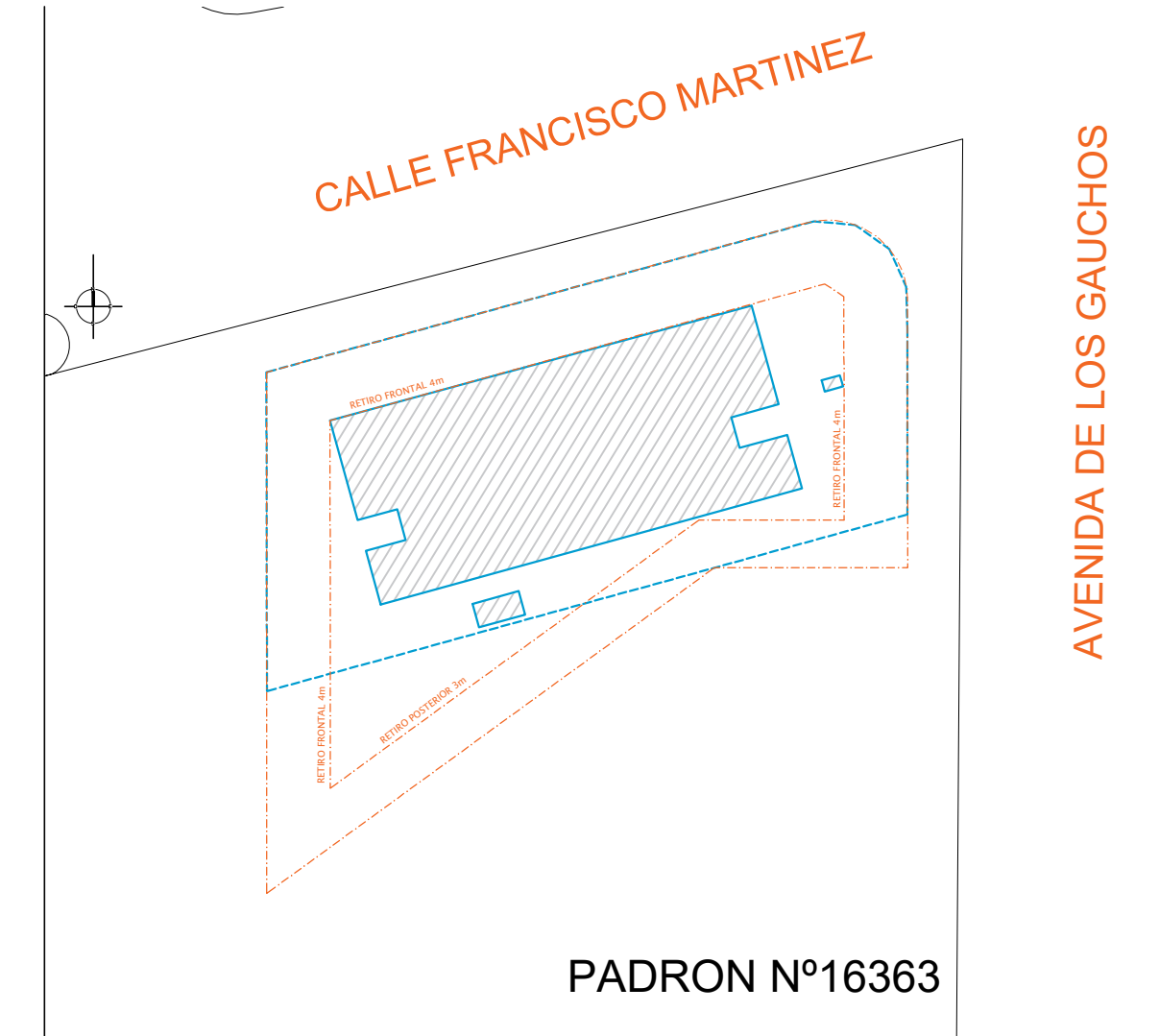


PLANTA BAJA



PLANTA ALTA



- YESO h=2.40m SNPTI Horizontal
- YESO h=2.10m SNPTI Horizontal
- YESO h=5.20m SNPTI (P.B.)Horizontal
- CEMENTICIA h=2.10m SNPTI Horizontal

NOTA IMPORTANTE:

*TODAS LAS DIMENSIONES QUEDAN SUJETAS A VERIFICACIÓN EN OBRA. LAS DIMENSIONES QUE APARECEN EN EL PLANO SON INDICATIVAS

*EL ±0.00 SE CORRESPONDE A LA CURVA + 26.29 DEL PLANO DEL RELEVAMIENTO DEL AGRIMENSOR COINCIDENTE CON EL NPT INTERIOR DE P.B DEL EDIFICIO

*SE INDICA DETALLES CONSTRUCTIVOS (DC) Y CORTES INTEGRALES (CI) A DESARROLLAR COMO PARTE DEL PROYECTO EJECUTIVO.

*SE INCLUYEN LÁMINAS DE DETALLES PARTICULARES COMO PARTE DE LOS RECAUDOS DEL PROYECTO. VER INDICACIONES EN PLANTAS

Anteproyecto		RESPONSABLE TÉCNICO	
CAIF SAN ANTONIO MALDONADO		NOMBRE	
DIRECCIÓN: Calle Francisco Martínez		Mail: MAIL	
PADRÓN: 16363		Tel: TEL-CEL	
LLAMADO: CÓDIGO DE OBRA: 100 FI TP MA		TÉCNICO ASESOR	
FECHA REALIZACIÓN: 08/2023		NOMBRE	
REVISIÓN 1 17/08/2023 - MODIFICACION CIELORRASO LOCALES 09/13 Y ESCALERA		Mail: X@COM	
2		Tel: TEL-CEL	
3			
4			
5			
Rubro			
ALBAÑILERÍA			
ESCALA: 1:100		ARCHIVO: CAIF San Antonio Maldonado - Plantas	
Lámina			
PLANTA DE CIELORRASOS			

